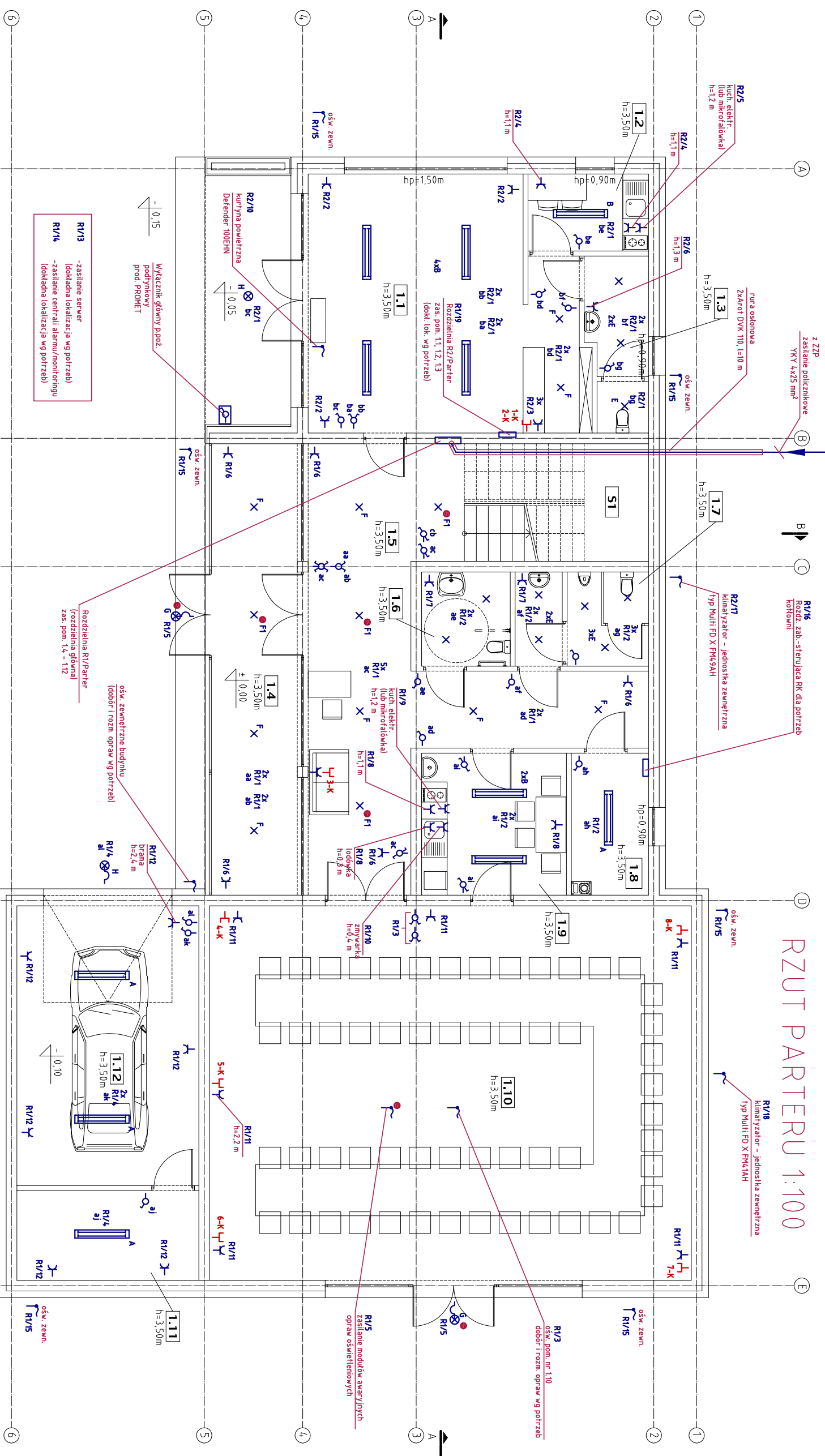


RZUT PARTERU 1:100



ZESTAWIENIE POMIĘCZCZENIA WYKONCZENIE POSADZKI		
NR. POM.	NAZWA POMIĘCZCZENIA	WYKONCZENIE POSADZKI
1.1.	POW. USŁUGOWA	PEYTYKI CERAMICZNE
12.	POW. SOCJALNE	PEYTYKI CERAMICZNE
13.	TOALETY	PEYTYKI CERAMICZNE
14.	WALTRÓDAP	PEYTYKI CERAMICZNE
15.	KOMUNIKACJA	PEYTYKI CERAMICZNE
16.	TOALETY DAMSKA	PEYTYKI CERAMICZNE
17.	TOALETY MĘSKA	PEYTYKI CERAMICZNE
18.	KOTŁOWNIA	PEYTYKI CERAMICZNE
19.	POW. SOCJALNE	PEYTYKI CERAMICZNE
110.	SALA KONFERENCYJNA	PEYTYKI CERAMICZNE
111.	POW. GOSPODARCZE	POSADZKA BETONOWA
112.	GARAŻ	POSADZKA BETONOWA
SI	SCHODY	11.83m ²

- OPISAW:**
- A** - Ług S.A. Athanix 3 T8 EVG 2x36 IP65 172.0 W, 2xL 36 W/840
 - B** - Ług S.A. ES 018 Baylux 2x28 IP20 (62.0 W, 2xL 28 W/840)
 - C** - Ług S.A. LUGSTAR BASIC p/ł IP43 (36.0 W, 2x18 W/24q3)
 - D** - Ług S.A. ROND0 IP65 (36.0 W, 2x18 W/24q1)
 - E** - Ług S.A. ROND0 IP65 (36.0 W, 2x18 W/24q1)
 - F** - Ług S.A. LUGSTAR n/ł (36.0 W, 2x18 W/24q2)
 - G** - 1-w + moduł zasilania awaryjnego, min. 1h
 - H** - AXEX Helios LED IP65 AW 3h (3x12 W, LED), wersja awaryjna (montaż na zewnątrz, grzałka z termostatem nTR-25)
 - I** - Ług S.A. SATELA III IP54 (36.0 W, 2x18 W/24q2)

- OPISAW:**
- R1/3** - zasilanie serwer (dokładna lokalizacja wg potrzeb)
 - R1/4** - zasilanie centrali alarmu/monitoringu (dokładna lokalizacja wg potrzeb)

- OPISAW:**
- R1/3** - zasilanie serwer (dokładna lokalizacja wg potrzeb)
 - R1/4** - zasilanie centrali alarmu/monitoringu (dokładna lokalizacja wg potrzeb)

- OPISAW:**
- R1/3** - zasilanie serwer (dokładna lokalizacja wg potrzeb)
 - R1/4** - zasilanie centrali alarmu/monitoringu (dokładna lokalizacja wg potrzeb)

- OPISAW:**
- R1/3** - zasilanie serwer (dokładna lokalizacja wg potrzeb)
 - R1/4** - zasilanie centrali alarmu/monitoringu (dokładna lokalizacja wg potrzeb)

PROJEKT BUDOWLANY BRANŻA ELEKTRYCZNA		Objekt: Budynek administracyjny-usługowy.	
Adres budowy: działka nr 1/297, 1/299, obręb 200 pkt. Tarnów		Inwestor: Makopolska Izba Rolnicza, Os. Krakowiaków 459/15, 31-964 Kraków	
RZUT PARTERU		Skala 1:100	
INSTALACJA ELEKTRYCZNA		nr E1	
PROJEKTOWAŁ: mgr inż. J. CHRZAN		Podpis: KMIĘCZKA	
upr. proj. bud. Nr ewid. E-195/02 w specj. inst. elektryczne		TARNÓW 2015	
SPRAWDZIŁ: mgr inż. R. PIOTROWSKI		Podpis:	
upr. proj. bud. Nr ewid. PDK/0145/PWOE/04 w specj. inst. elektryczne			